

SOM FONS D'ACCIÓ SOCIAL

El Patronat de la Fundació Junta Constructora del Temple Expiatori de la Sagrada Família ha impulsat el Fons d'Acció Social, una iniciativa que neix amb la voluntat de donar servei a les persones i els col·lectius més vulnerables. S'erigeix sobre tres pilars: el de **comunitat**, el d'**equitat** i el de **solidaritat**, per construir una societat millor; més humana, més justa i més solidària.



NOMBRE DE PROJECTES PRESENTATS

650

DEL QUALS EN SÓN ELEGIBLES

276

IMPORT DESTINAT

2,3 M€

SOM CULTE



ASSISTENTS

66 MISSES INTERNACIONALS

51.696

19 CELEBRACIONS EUCARÍSTIQUES I ESDEVENIMENTS DIOCESANS

23.267

Entre els quals:

● **Benedicció de les torres dels Evangelistes**

1.774

● **Missa Criolla en Acció de Gràcies pel 10è aniversari del pontificat del Papa Francesc i per la pau al món**

2.285

VISITES A LA CAPELLA DEL SANTÍSSIM DE LA BASÍLICA

280.670

SOM TRANSPARÈNCIA

Els ingressos de la Basílica són 100 % privats

126,9

INGRESSOS (en milions d'euros)

98 % Aportacions dels visitants

1 %

Herències i aportacions privades

1 %

Altres

85,1

DESPESES (en milions d'euros)

52 % Construcció i obra

Gestió del temple

26 %

Serveis generals

15 %

Aportació Fons Comú Diocesà

4 %

Conveni Ajuntament de Barcelona

3 %

Auditors: Ernst & Young

LLOCS DE TREBALL INTERNS AMB CONTRACTES INDEFINITS

65 % homes

35 % dones

91

PERSONES COL-LABORADORES EN ÀREES EXTERNALITZADES

1.597

SOM COMUNICACIÓ

4.531.806

VISITES PÀGINA WEB

Un increment del 22,83 % respecte de l'any 2022

3.716.081

Compra d'entrades (82 %)

815.725

Consulta web (18 %)

SEGUIDORS A XARXES SOCIALS

f

200.662

Increment del: 5,8 %

X

44.468

Increment del: 9,27 %

ig

205.538

Increment del: 14,2 %

20.531

Increment del: 14 %

in

2.412

(dades a partir del setembre del 2023)

4.604

IMPACTES EN MITJANS

1.996.535.331

AUDIÈNCIA

T'ACABAREM

Memòria 2023



SOM UNIVERSALS

VISITANTS

(increment del 24,47 % respecte del 2022)

4.707.367

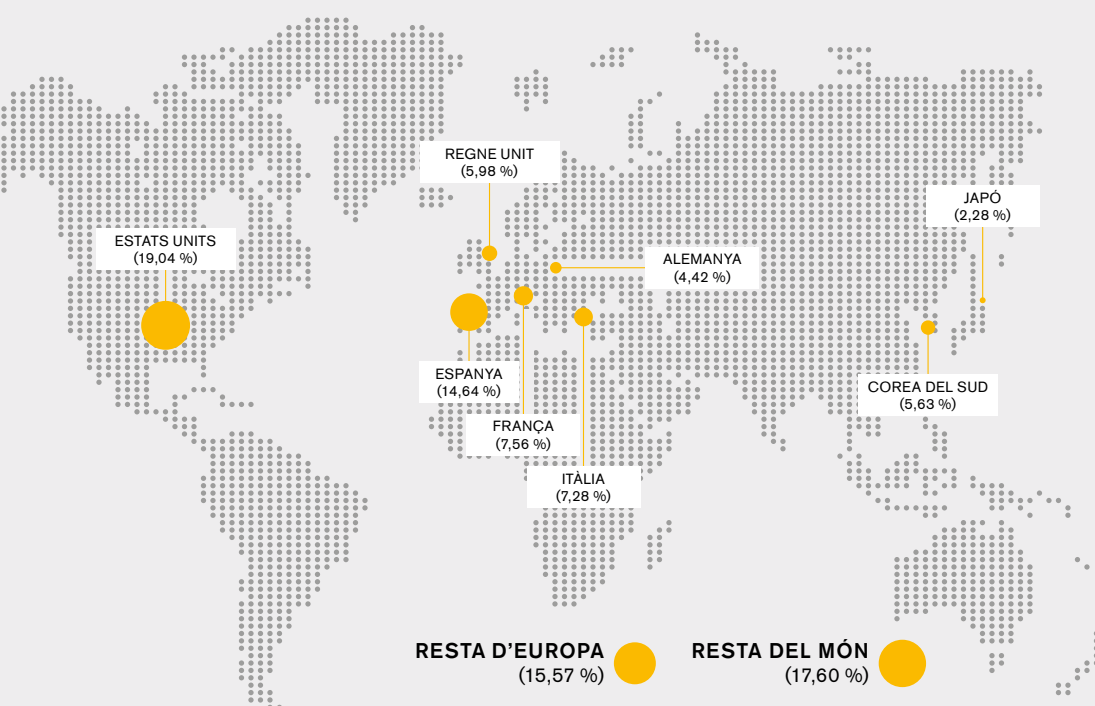
VISITANTS A LA CASA MUSEU GAUDÍ

(increment del 30,16 % respecte del 2022)

123.762

Durant l'any 2024, de mutu acord i regulat amb un conveni, la gestió de la Casa Museu Gaudí passarà a càrrec de BSM.

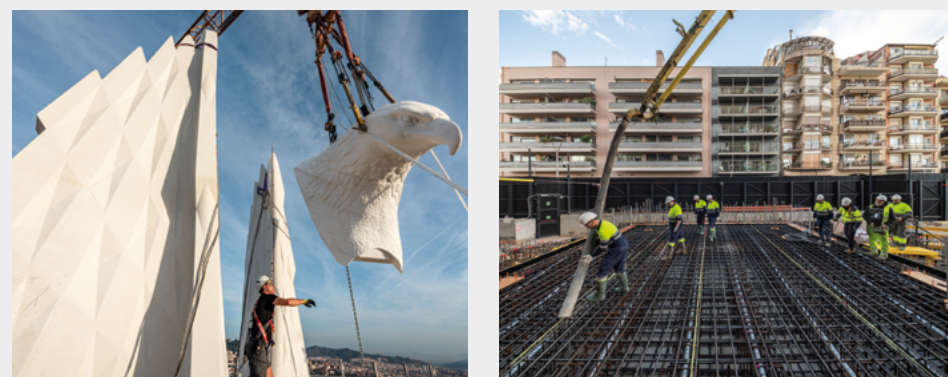
D'on venen els visitants?



El perfil del visitant és el d'una dona d'entre 46 i 60 anys amb estudis universitaris que ha arribat en avió amb la seva família per primera vegada a Barcelona i ha pernactat a la ciutat. Considera la Sagrada Família una visita imprescindible. És la primera vegada que ens visita i recomanaria la visita als seus coneguts.

GRAU DE SATISFACCIÓ GENERAL AMB LA VISITA (sobre 10): **9,26**

SOM OBRA EN CONSTRUCCIÓ



01.



02.



03.



04.

01

Coronació de les torres dels Evangelistes Mateu i Joan amb les figures del tetramorf, simbolitzats per la figura humana i l'àguila, respectivament. La culminació de les torres de Mateu i Joan ha suposat la **finalització del conjunt de les torres dels Evangelistes**.

02

Finalització dels soterranis i de la llosa sobre la qual es construirà la **capella de l'Assumpta**.

03

Finalització de les **llanternes de les cobertes laterals** de la façana de la Passió i de tres de les quatre llanternes de la façana del Naixement. Es continua amb el tancament ceràmic de les voltes.

04

Restauració dels terminals de les quatre torres campanar, dedicades als apòstols Simó, Judes Tadeu, Maties i Bernabé, a la façana del Naixement.

SOM CIUTADANIA

SANT JORDI

Per **Sant Jordi**, 34 membres de l'entitat social El Lloc de la Dona han realitzat uns vitralls inspirats en la rosa de Sant Jordi i han elaborat les roses solidàries de la Sagrada Família. Han accedit gratuïtament a la Basílica 3.390 Jordis i Jordines de tot el món.

INNOVACIÓ

El 2023 s'ha estrenat el **nou espai audiovisual del museu**, que ofereix una projecció sobre vidre de la maqueta polifuncional de la cripta de la Colònia Güell i un mapatge sobre les quatre maquetes evolutives de la Basílica. A més, a través de l'aplicació oficial de la Sagrada Família s'ha estrenat una **experiència de realitat augmentada** que descobreix espais no visitables de la Basílica.

PERSONES

PORTES OBERTES

Per a les Portes Obertes de Santa Eulàlia del 2023 s'ha incrementat el nombre d'entrades gratuïtes a 9.000 i s'han sortejat 15.000 entrades per a les Jornades de Portes Obertes per les festes de la Mercè.

ACTIVITATS

Quant a les activitats familiars, un total de 3.194 nens i nenes amb acompanyants han participat en els tallers organitzats per Setmana Santa i Nadal, entre els quals destaca el del Festival de la Infància amb la projecció definitiva de la creu de la torre de Jesús.



CONCERTS

A banda dels tradicionals concerts de Setmana Santa i Nadal, la Berliner Philharmoniker ha ofert un assaig general amb públic i el seu corresponent concert. La Banda Municipal de Barcelona ha actuat per primera vegada a la Basílica, amb motiu de la celebració de la finalització del conjunt de les torres dels Evangelistes.

24.000

3.194

9.009

PERSONES

ESTUDIANTS

Ens han visitat 157.748 estudiants escolars (55.321 nacionals i 102.427 internacionals) i 2.650 estudiants universitaris (2.027 nacionals i 623 internacionals).

160.398

VISITES SOCIALS

Seguint amb el programa de visites socials, hem realitzat 397 visites amb un total de **5.993 persones de col·lectius socialment vulnerables**. A més, s'ha fet una visita especial en col·laboració amb la Fundació ONCE el Dia Internacional de les Persones amb Sordceguesa.

5.993



IL·LUMINACIONS

Com cada any, hem realitzat **il·luminacions solidàries** en tres ocasions: per la campanya «Light it up for Huntington's Disease», el Dia Mundial de la Creu Roja i el Dia Internacional de la Miastènia. Per Setmana Santa es va il·luminar la façana de la Passió i, per Nadal, els grups escultòrics de la façana del Naixement. Un total de 23.163 persones han vingut a veure aquestes il·luminacions amb locucions musicades.

23.163



EXPOSICIÓ AL JAPÓ

Conjuntament amb el grup NHK, **s'ha estrenat l'exposició «Gaudí i la Sagrada Família»**, una exposició itinerant al Japó d'Antoni Gaudí i el seu llegat. S'ha inaugurat al MOMAT de Tòquio i ha rebut 280.499 visitants. Al Sagawa Art Museum de Moriyama ha acollit 65.738 persones. Actualment es troba al Nagoya City Art Museum i hi han assistit 26.715 persones fins al 31 de desembre del 2023.

372.952

SOM SAGRADA FAMÍLIA

sagradafamilia.org

